

חיבור בין הודעות קוליות לאנליטיקה



יצירת קובץ שמע מהקלטה של רובוט

1

2

3

4

3

4

1
כותבים את המלל שהרובוט צריך להשמיע (לפעמים צריך להוסיף אותיות כדי שיגיד מילים נכונות)

2
השמעה

3
מקליטים את היציאה של כרטיס קול בזמן שהרובוט מקריא את המלל

4
שומרים קובץ MP3

הגדרות במכשיר ההקלטה

The screenshot shows the 'SETTING' menu of a Dahua camera. The top bar includes the title 'SETTING', the date and time '2021-09-09 11:35:35 Thu', and icons for user profile, navigation, and system status. The main menu contains three options: 'BACKUP' (Backup videos and pictures), 'DISPLAY' (Resolution setting, display setting), and 'AUDIO' (Audio file management, audio play). The 'AUDIO' option is highlighted with a blue box and a yellow circle containing the number '2'. An orange callout bubble points to the 'AUDIO' option with the text 'מאפייני שמע של מכשיר ההקלטה'. At the bottom, a navigation bar has four dots, with the third dot selected and highlighted by a yellow circle containing the number '1'. An orange callout bubble points to this dot with the text 'מאפייני שמע בעמוד השני של ממשק מכשיר ההקלטה'.

SETTING

2021-09-09 11:35:35 Thu

BACKUP
Backup videos and pictures.

DISPLAY
Resolution setting, display setting.

AUDIO
Audio file management, audio play.

מאפייני שמע של מכשיר ההקלטה

מאפייני שמע בעמוד השני של ממשק מכשיר ההקלטה

SETTING AUDIO x

2021-09-09 13:06:04 Thu

AUDIO

File Management

Audio Play

Type: Local

No.	File Name	Size	Delete
1	נכנסת לאזור פרטי.mp3	37.34 KB	

File size: 2KB-10MB. Max file quantity: 20.

Select Audio File

1

2

3

4

הקובץ מופיע ברשימת קבצי שמע של מכשיר ההקלטה

בוחרים קובץ מהתיקייה

בוחרים קובץ מהתיקייה

מעלים את הקובץ

MP3- התראות

File Home Share View Music Tools

Pin to Quick access Copy Paste Cut Copy path Move to Delete New folder Properties Open Select

Clipboard Organize New Open Select

This PC > Downloads > MP3- התראות

Name	Date modified	Type	Size
People left area A.mp3	02-Sep-21 10:47 AM	MP3 Audio File (V...	
People stopped working.mp3	02-Sep-21 10:46 AM	MP3 Audio File (V...	
ברוכים הבאים למשרדי דאווה ישראל.mp3	11-Aug-21 3:57 PM	MP3 Audio File (V...	
להתראות עד פעם הבאה.mp3	11-Aug-21 3:54 PM	MP3 Audio File (V...	
להתרחק מהגדר.mp3	11-Aug-21 3:37 PM	MP3 Audio File (V...	
משטרה בדרך.mp3	12-Aug-21 5:00 PM	MP3 Audio File (V...	
נכנסת לאזור פרטי.mp3	09-Sep-21 1:24 PM	MP3 Audio File (V...	

3

Add to Rem... Refresh Apply

חיבורי רמקול מוגבר למכשירי ההקלטה



מכשיר הקלטה XVR
(היברידי)

מכשיר הקלטה
NVR

מגבר

מגבר

רמקול מוגבר

רמקול מוגבר



נכנסים לאזור
הגדרת
אנליטיקה



LIVE

View live video.



SEARCH

Record, picture query and playback.



AI

AI video query and function setting.



ALARM

Realtime alarm display, event info search and alarm input/output config.



POS

POS function setting, info query and playback.



MAINTAIN

View System info, System update and Config import/export etc.

The screenshot shows the Dahua AI settings interface. At the top, there are tabs for 'SETTING', 'AI', and 'LIVE'. The 'AI' tab is active. On the left, a sidebar menu contains 'AI Search', 'Parameters', 'Smart Plan', 'Face Detection', 'Face & Body Detection', 'Face Recognition', 'IVS', 'Stereo Analysis', and 'Video Metadata'. The 'Parameters' menu item is highlighted with a yellow circle containing the number 1. The 'Smart Plan' menu item is also highlighted with a yellow circle containing the number 2. In the main content area, there is a 'Channel' dropdown menu showing '3', highlighted with a yellow circle containing the number 3. Below the dropdown are four icons: a person in a box, a target, a glowing lightbulb, and three people. The glowing lightbulb icon is highlighted with a yellow circle containing the number 4. At the bottom right, there are 'Refresh' and 'Apply' buttons. The 'Apply' button is highlighted with a yellow circle containing the number 5.

1. נכנסים לאזור ההגדרות (PARAMETERS)
2. בוחרים בהגדרת PLAN SMART כדי להגדיר איזה סוג אנליטיקה מצופה מהמצלמה.
3. בוחרים בערוץ שאנחנו רוצים לחבר בין האנליטיקה להתראה בשמע.
4. במקרה הזה נפעיל אנליטיקה של חציית קו/או כניסה לאזור (IVS) שומרים.
- 5.

- AI Search
- Parameters
- Smart Plan
- Face Detection
- Face & Body Detection
- Face Recognition
- IVS
- Stereo Analysis
- Video Metadata
- Crowd Distribution
- People Counting
- Heat Map
- ANPR
- SMD
- Database



מגדירים חוק אנליטיקה

Channel: 3

No.	Name	Preset	Type		
<input checked="" type="checkbox"/>	1	Rule1	—	Tripwire	
<input checked="" type="checkbox"/>	2	Rule2	—	Tripwire	
<input checked="" type="checkbox"/>	3	Rule3	—	Tripwire	

Parameters

Direction: Both

Target Filter:

Effective Target: Human Motor Vehicle

Alarm-out Port: Setting

Record Channel: 1 2 3

Tour: 1 2 3

PTZ Linkage: Setting

Alarm Tone: mp3\בכנסת לאזור פרטי

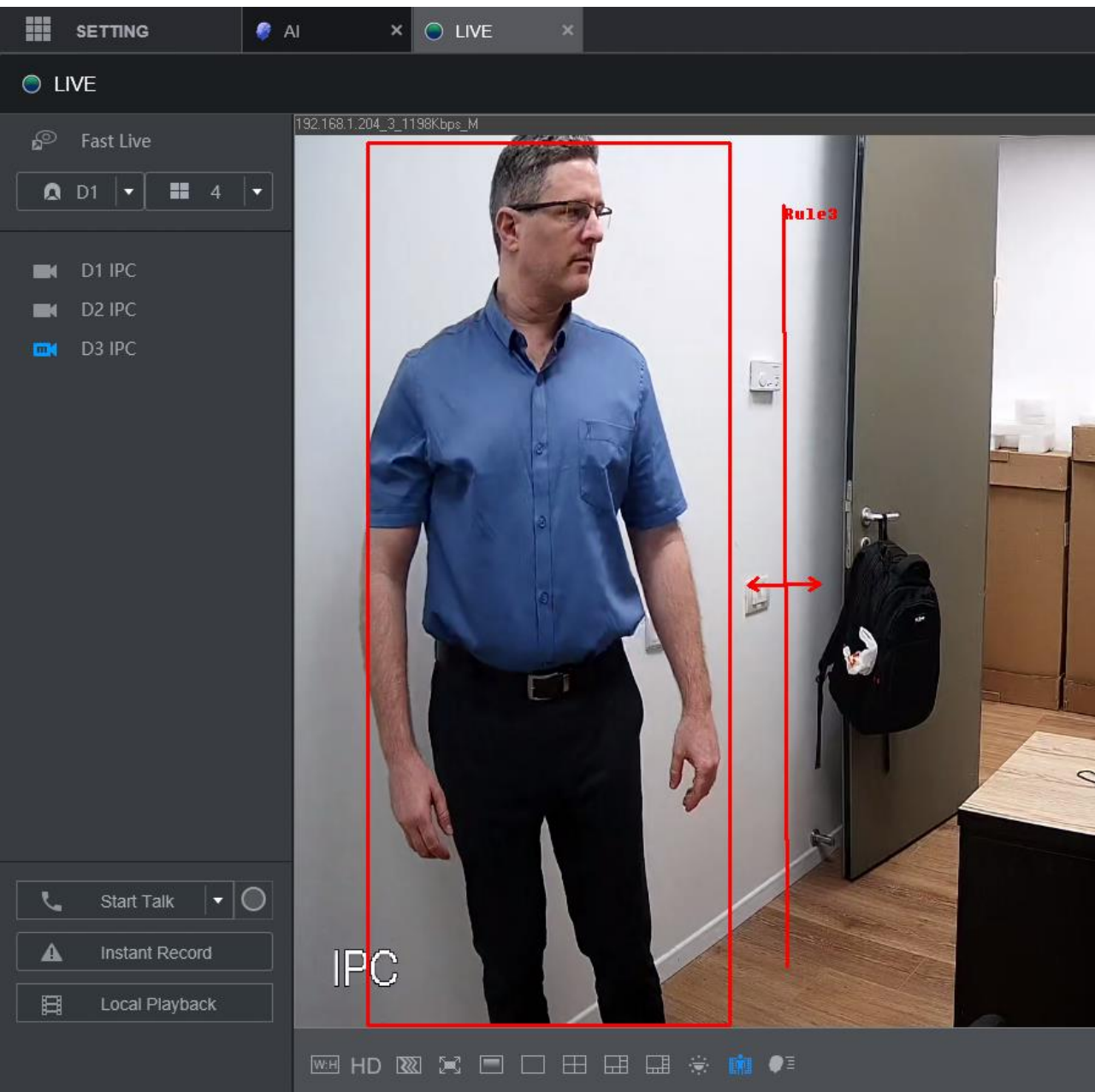
More

מפעילים התראה שמע

בוחרים מהרשימה

שומרים

בודקים שזה עובד





1. ניתן לחבר לא רק רמקול אלה גם מכשיר שיופעל דרך ממסר פנימי של מכשיר ההקלטה (סירנה או נצנץ)
2. ניתן להגדיר כמה התראות שמע שונות לאותה המצלמה עבור כל חוק אנליטיקה (עד 9 פר ערוץ)
3. התראות אלה יכולות לשמש שומר שהרמקול יתריע אצלו בחדר או שזו תהיה התראה לפורצים (התקנת רמקול בחוץ).